


Zubereitungstische

TPP-AT-119-HC

 Pizzazubereitungstisch, 15x 1/3 GN Behälter (oben), 4 Volltüren



| Abmessungen | |
|------------------------------------|---|
| Externe Breite (mm) | 3029 |
| Externe Tiefe (mm) | 854 |
| Externe Höhe (mm) | 1133 |
| Ausschlüsse | Tiefe exklusive 26 mm für hinteren Abstandshalter und 42 mm für den Überhang des Schneidbretts. |
| Bruttovolumen (Liter) | 1124 |
| Gelieferte Regale | 8 |
| Regalgröße (L x T mm) | Links und rechts: 600 x 712. Mitte: 648 x 712 |
| Interne Nettöhöhe (mm) | 550 |
| Obere Pfannen geliefert (Tiefe mm) | 15x 1/3 GN (150) |
| Unverpacktes Gewicht (kg) | 318 |
| Verpackungsgewicht (kg) | 329 |
| Verpackungsmaße (B x T x H mm) | 3188 x 966 x 1245 |
| Schneidebrett (L x T mm) | 3029 x 496 |
| Mitgeliefert | Schwerlast mit Schloss ø 127-mm-Rollen (146-mm-Gesamthöhe) |

| Bauweise | |
|----------------------------|---|
| Türbeschreibung | 4 Volltüren |
| Außenkonstruktion | Vorderseite, Oberseite und Deckel aus Edelstahl, Seiten und Rückseite aus Aluminium |
| Innenkonstruktion | Mit Klarlack beschichtetes Aluminium, Sockel aus Edelstahl |
| Position der Luftansaugung | Vorderseite |
| Belüftungsposition | Vorderseite |
| Freiraum erforderlich | Keiner an Rückseite und Seiten |
| Kabellänge (Meter) | 3.35 |
| Standard mit Schlössern | Nicht standard (SPEC3 optional) |

| Technisch | |
|-------------------------|-----------------|
| Temperaturbereich | 0.5 : 5°C |
| Kältemittel | R290 |
| Spannung/Frequenz/Phase | 220-240V/50Hz/1 |
| Amps | 3.3 |
| Watts | 759 |
| Abtauart | Auto |



Änderungen der technischen Daten ohne Vorankündigung vorbehalten.
Die Abmessungen der Diagramme sind auf den nächsten Millimeter aufgerundet (Zoll auf 1/8" aufgerundet).

UK & Irland
EMEA
Australien


0800 783 2049
[+41 61 563 07 05](tel:+41615630705)
[+61 2 9619 9999](tel:+61296199999)

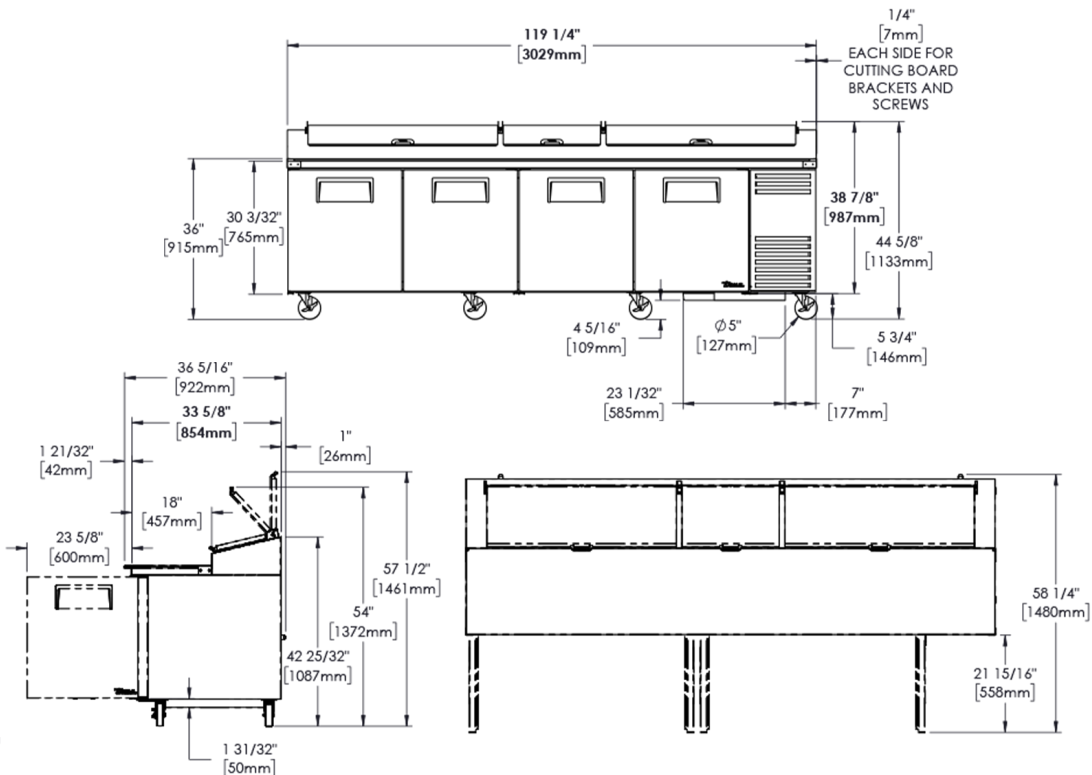
TFIUK@truemfg.com
TrueCHCustomerService@truemfg.com
TrueRefAus@truemfg.com



Zubereitungstische

TPP-AT-119-HC

 Pizzazubereitungstisch, 15x 1/3 GN Behälter (oben), 4 Volltüren



Änderungen der technischen Daten ohne Vorankündigung vorbehalten.
Die Abmessungen der Diagramme sind auf den nächsten Millimeter aufgerundet (Zoll auf 1/8" aufgerundet).

UK & Irland
EMEA
Australien

0800 783 2049
[+41 61 563 07 05](tel:+41615630705)
[+61 2 9619 9999](tel:+61296199999)

TFIUK@truemfg.com
TrueCHCustomerService@truemfg.com
TrueRefAus@truemfg.com

