

200-HW Serie

CE

ALTO-SHAAM.

Einsetzbare Heißhalte- Einbauwanne

Zum Unterschied von Dampftischen oder Trockenwannen verfügen die einsetzbaren Heißhalte-Einbauwannen von Alto-Shaam über sanfte Halo Heat®-Wärme, die die Speisen gleichmäßig umgibt – ohne die Verwendung von extrem heißen Elementen, Feuchtigkeitszugabe oder Lüftern. Verlängerte Warmhaltezeiten, gleichbleibende Speisenqualität und verringerte Betriebskosten maximieren die Investitionsrendite.



200-HW/D4

Standard-Features

- Verlängert die Heißhaltedauer von Speisen durch effiziente, präzise Halo Heat®-Technik
- Die Qualität leidet nicht unter extrem heißen Heizelementen, zugeführter Feuchtigkeit oder Lüftern
- Mehr Umsatz durch attraktive Präsentation der Speisen und hohe Qualität
- Geringere Installations- und Betriebskosten, da kein Wasser und keine Leitungsinstallation erforderlich sind
- Wartungseinsparungen durch Eliminierung von Verkalkungen und Kesselsteinbildung, die bei herkömmlichen Dampftischen auftreten
- Höhere Sicherheit für Mitarbeiter und Gäste, da kein Heißwasser und Dampf benötigt wird
- Optimale Heißhaltetemperatur durch einen verstellbaren Thermostat, der versenkt im Tresen oder an einer für die Gäste nicht einsehbaren Stelle montiert werden kann
- Ideale Heißhaltetemperatur für jede Speise, da jedes Becken optional über einen eigenen Thermostat verfügt
- HWLF-Modelle mit großem Flansch
- HWI- und HWILF-Modelle verfügen über zwei [2] separat verstellbare Thermostate
- Modelle 200-HW/D4, 200-HW/D6, 200-HWLF/D4 und 200-HWLF/D6 umfassen vier [4] Trennleisten für Behälter GN 1/2 / GN 1/3 und eine [1] Trennleiste für Behälter GN 1/1
- Die Modelle 200-HW/D443 und 200-HW/D643 umfassen sechs [6] Trennleisten für Behälter GN 1/3 und eine [1] Trennleiste für Behälter GN 1/1
- Modelle 200-HWI/D4, 200-HWI/D6, 200-HWILF/D4 und 200-HWILF/D6 umfassen vier [4] Trennleisten für Behälter GN 1/2 / GN 1/3
- Modelle 200-HWI/D443 und 200-HWI/D643 umfassen sechs [6] Trennleisten für Behälter GN 1/3

Ausführungen (eine Option auswählen)

- | | |
|---------------------------------------|---------------------------------------|
| <input type="checkbox"/> 200-HW/D4 | <input type="checkbox"/> 200-HW/D6 |
| <input type="checkbox"/> 200-HW/D443 | <input type="checkbox"/> 200-HW/D643 |
| <input type="checkbox"/> 200-HWLF/D4 | <input type="checkbox"/> 200-HWLF/D6 |
| <input type="checkbox"/> 200-HWI/D4 | <input type="checkbox"/> 200-HWI/D6 |
| <input type="checkbox"/> 200-HWI/D443 | <input type="checkbox"/> 200-HWI/D643 |
| <input type="checkbox"/> 200-HWILF/D4 | <input type="checkbox"/> 200-HWILF/D6 |

Elektrische Daten

- | | |
|--------------------------------|--------------------------------------|
| <input type="checkbox"/> 120 V | <input type="checkbox"/> 208 – 240 V |
| <input type="checkbox"/> 230 V | |

Lage des Steuerkastenkabels

- | |
|--|
| <input type="checkbox"/> Hinterseite, Standard |
| <input type="checkbox"/> Unterseite, optional |

Zubehör (alle zutreffenden Optionen auswählen)

- | |
|---|
| <input type="checkbox"/> Behälter-Trennleiste – GN 1/2 / GN 1/3 [11318] |
| <input type="checkbox"/> Behälter-Trennleiste – GN 1/ [116019] |
| <input type="checkbox"/> Behälter-Trennleiste – Größe D443/D643 [1012405] |
| <input type="checkbox"/> Verriegelungssatz [5020849] |



- | | |
|----------|--|
| 2 | Zwei normalgroße oder GN 1/1 Behälter |
| 4 | Vier halbgroße oder GN 1/2 Behälter |
| 6 | D4, D6: Sechs drittelgroße oder GN 1/3 Behälter |
| 8 | D443, D643: Acht drittelgroße oder GN 1/3 Behälter |
- D4: Max. Produktmenge 23 kg; Maximalvolumen 28 l
D6: Max. Produktmenge 33 kg; Maximalvolumen 42 l
D443: Max. Produktmenge 29 kg; Maximalvolumen 35,5 l
D643: Max. Produktmenge 44 kg; Maximalvolumen 53,5 l

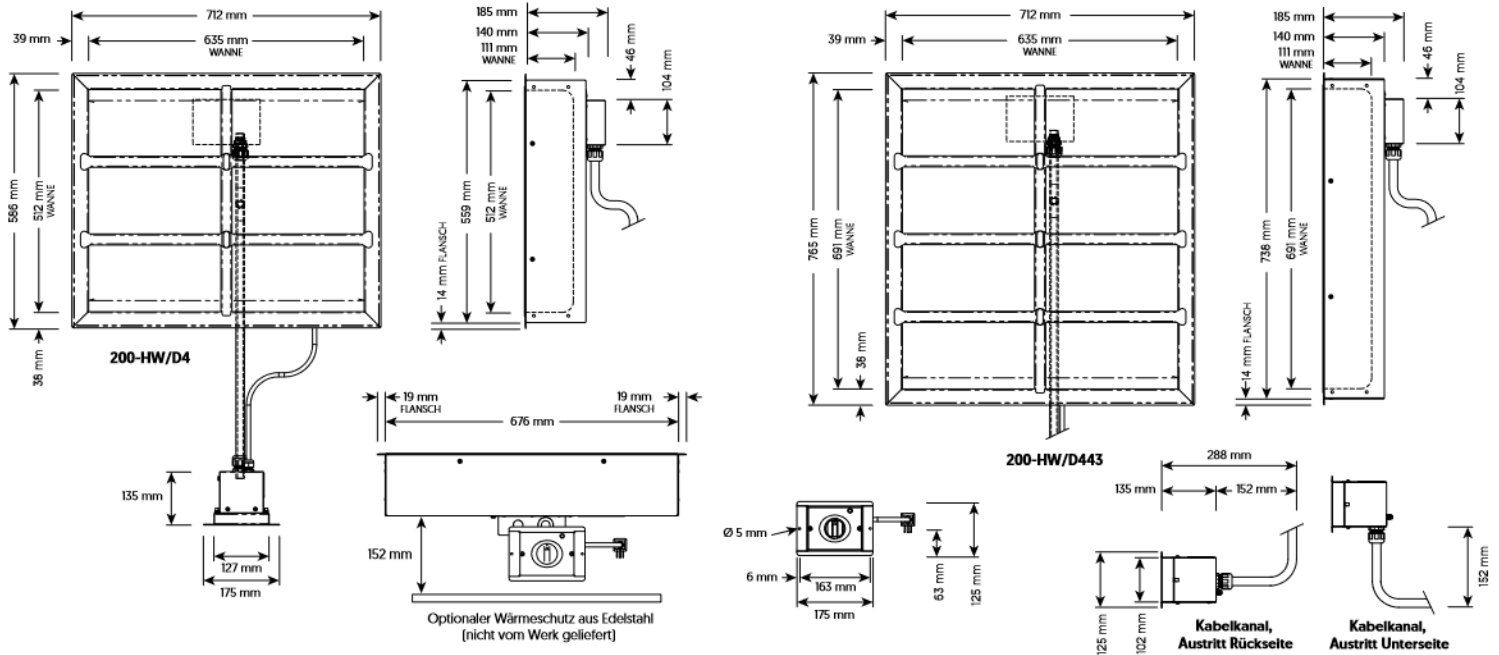


IP X3



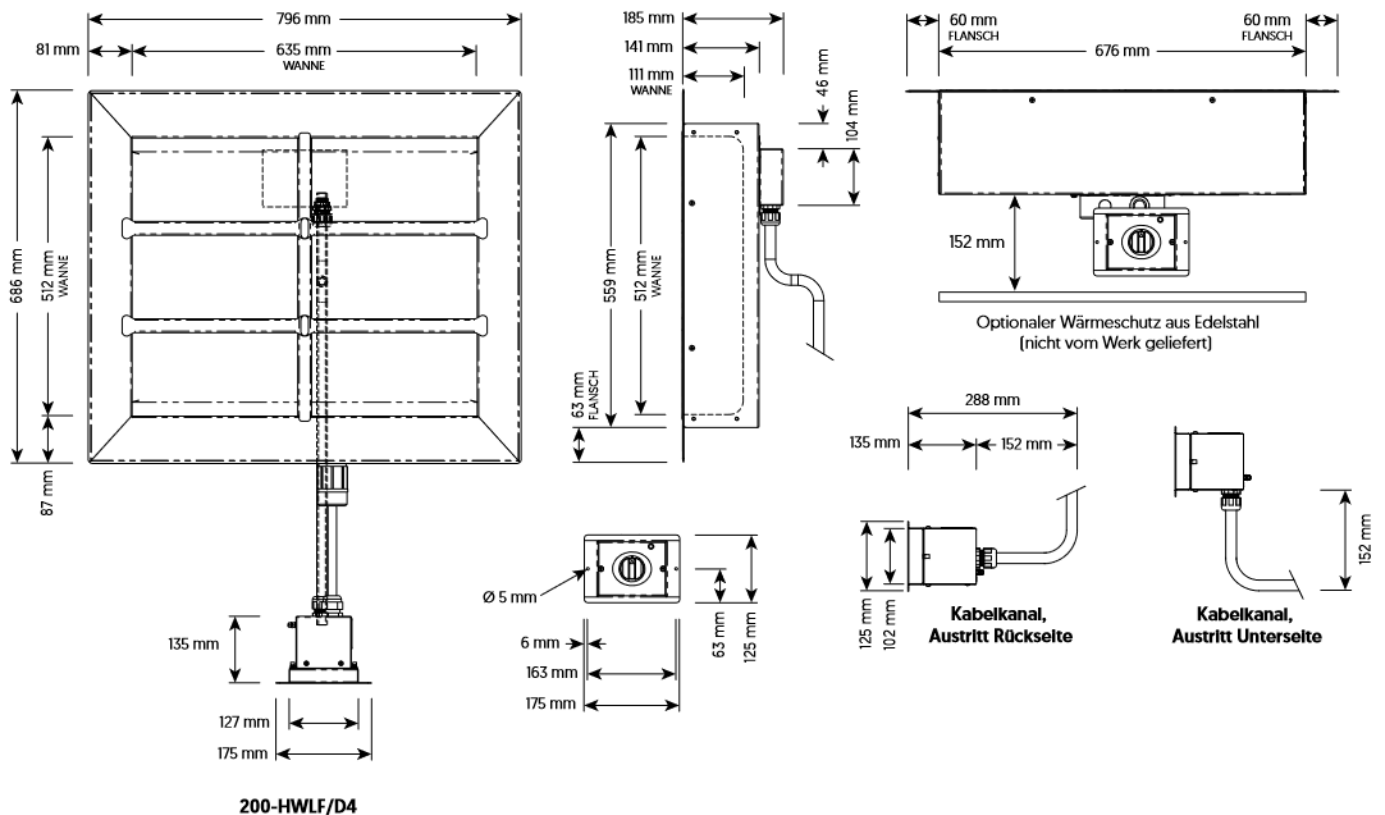
200-HW Serie

Spezifikationen



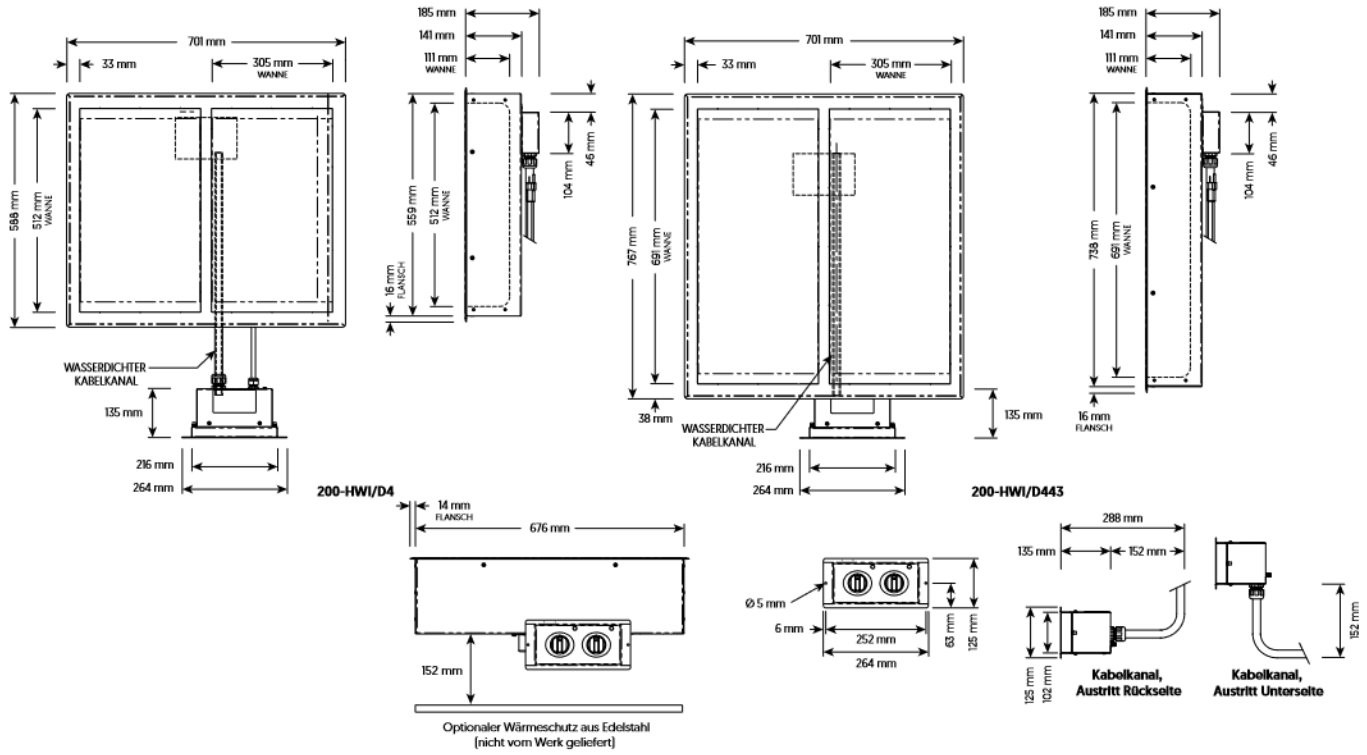
200-HWLF Serie

Spezifikationen



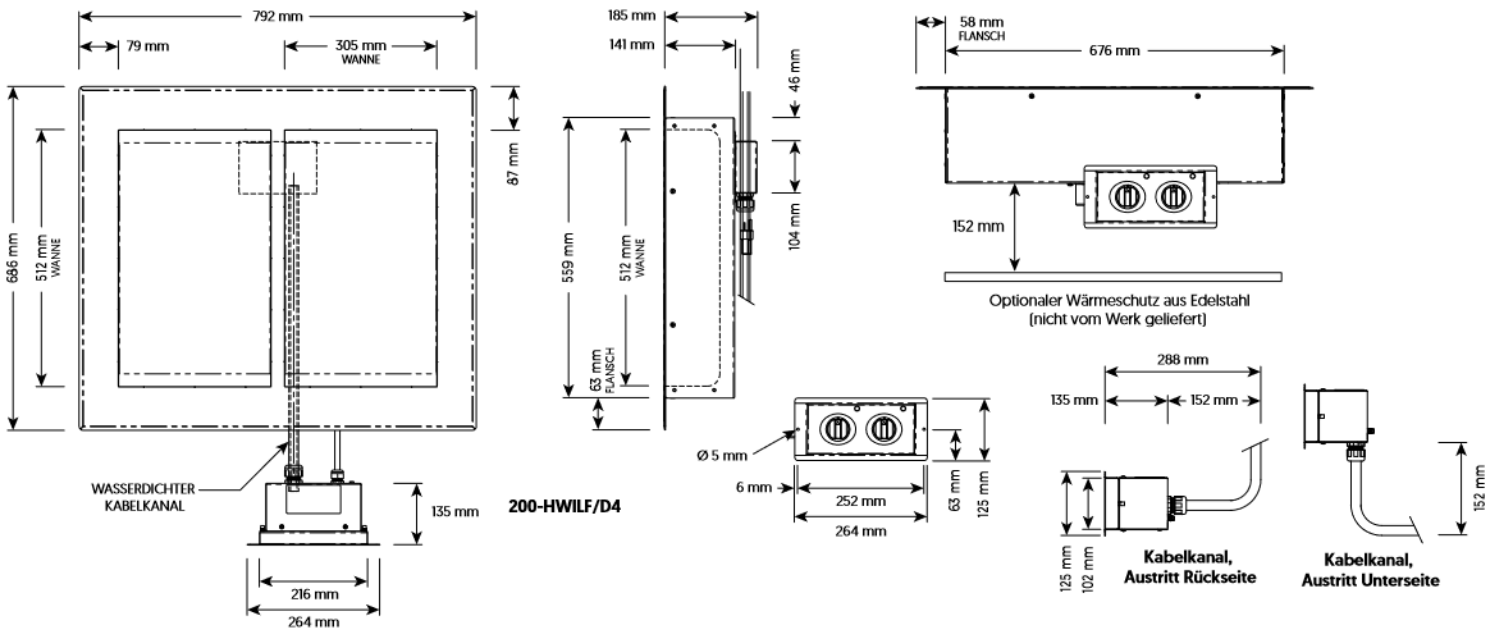
200-HWI Serie

Spezifikationen



200-HWILF Serie

Spezifikationen



200-HW Serie

ALTO-SHAAM



ABMESSUNGEN

Modell

Modell	Außen (H x B x T)
200-HW/D4	185 mm x 712 mm x 586 mm
200-HW/D6	235 mm x 712 mm x 586 mm
200-HW/D443	185 mm x 712 mm x 765 mm
200-HW/D643	233 mm x 712 mm x 765 mm
200-HWLF/D4	185 mm x 796 mm x 686 mm
200-HWLF/D6v	234 mm x 796 mm x 686 mm
200-HWI/D4	185 mm x 701 mm x 588 mm
200-HWI/D6	235 mm x 701 mm x 586 mm
200-HWI/D443	185 mm x 701 mm x 767 mm
200-HWI/D643	234 mm x 701 mm x 767 mm
200-HWILF/D4	185 mm x 792 mm x 686 mm
200-HWILF/D6	225 mm x 792 mm x 686 mm

Innen (H x B x T)

111 mm x 635 mm x 512 mm
162 mm x 635 mm x 512 mm
111 mm x 304 mm x 691 mm
162 mm x 304 mm x 691 mm
111 mm x 635 mm x 512 mm
162 mm x 635 mm x 512 mm
111 mm x 304 mm x 512 mm
162 mm x 304 mm x 512 mm
111 mm x 304 mm x 691 mm
162 mm x 304 mm x 691 mm
111 mm x 304 mm x 512 mm
162 mm x 304 mm x 512 mm

Modell

Modell	Nettogewicht	Versandgewicht**	Versandabmessungen (L x B x H)**
200-HW/D4	18 kg	52 kg	889 mm x 889 mm x 483 mm
200-HW/D6	21 kg	50 kg	889 mm x 889 mm x 483 mm
200-HW/D443	23 kg	im Werk nachfragen	im Werk nachfragen
200-HW/D643	25 kg	54 kg	1016 mm x 813 mm x 381 mm
200-HWLF/D4	20 kg	45 kg	889 mm x 889 mm x 483 mm
200-HWLF/D6	22 kg	50 kg	889 mm x 889 mm x 483 mm
200-HWI/D4	23 kg	54 kg	889 mm x 889 mm x 483 mm
200-HWI/D6	26 kg	53 kg	889 mm x 889 mm x 483 mm
200-HWI/D443	28 kg	im Werk nachfragen	im Werk nachfragen
200-HWI/D643	32 kg	54 kg	889 mm x 889 mm x 660 mm
200-HWILF/D4	25 kg	45 kg	889 mm x 889 mm x 483 mm
200-HWILF/D6	27 kg	50 kg	889 mm x 889 mm x 483 mm

**Informationen zum Versand auf dem Landweg, nur USA. Gewicht und Abmessungen für den Export im Werk nachfragen.

Aussparungsmaße

Modell	Nichtentzündlicher Tresenausschnitt (L x B)	Entzündlicher Tresenausschnitt (L x B)^	Steuerkasten-Ausschnitt (H x B x T)*
200-HW/D4	681 mm x 562 mm	---	108 mm x 133 mm x 288 mm
200-HW/D6	681 mm x 562 mm	---	108 mm x 133 mm x 288 mm
200-HW/D443	681 mm x 740 mm	---	108 mm x 133 mm x 288 mm
200-HW/D643	681 mm x 740 mm	---	108 mm x 133 mm x 288 mm
200-HWLF/D4	681 mm x 562 mm	732 mm x 611 mm	108 mm x 133 mm x 288 mm
200-HWLF/D6	681 mm x 562 mm	732 mm x 611 mm	108 mm x 133 mm x 288 mm
200-HWI/D4	681 mm x 562 mm	---	108 mm x 222 mm x 288 mm
200-HWI/D6	681 mm x 562 mm	---	108 mm x 222 mm x 288 mm
200-HWI/D443	681 mm x 740 mm	---	108 mm x 222 mm x 288 mm
200-HWI/D643	681 mm x 740 mm	---	108 mm x 222 mm x 288 mm
200-HWILF/D4	681 mm x 562 mm	732 mm x 611 mm	108 mm x 222 mm x 288 mm
200-HWILF/D6	681 mm x 562 mm	732 mm x 611 mm	108 mm x 222 mm x 288 mm

^Nur Wannen mit großem Flansch.

*Zwischen Steuerkasten und Kabelkanal-Biegestelle 15,2 cm Abstand vorsehen.



ZUERST PRÜFEN

- Das Gerät muss waagrecht aufgestellt werden und darf nicht in einem Bereich aufgestellt werden, in dem es direkt durch Dampf, Fett, tropfendes Wasser, hohe Temperaturen oder andere schwierige Bedingungen beeinträchtigt wird.
- Manche Speisen müssen eventuell auch bei Oberhitze gegart werden. Überwachen Sie stets die Speisetemperatur und schalten Sie die Oberhitze nach Bedarf ein.
- Tresenflächenmaterialien müssen Temperaturen von bis zu 93 °C standhalten.
- Ein Wärmeschutz aus Edelstahl ist empfehlenswert, wenn der Bereich unter dem Gerät zur Lagerung genutzt wird.



Wärmeabgabe

200-HW	Wärmeaufnahme [spürbar], BTU/h	Wärmeaufnahme [spürbar], kW
	162	0,05



25 mm von
entzündlichen
Oberflächen



Modell	V	Ph	Hz	A	kW	Netzkabel und Stecker
200-HW/D4 und /D6, 200-HWLF/D4 und /D6, 200-HWI/D4 und /D6, 200-HWILF/D4 und /D6	120 V	120	1	50/60	10,0	1,2 NEMA 5-15p 15 A – 125 V Stecker
	208 – 240 V	208	1	50/60	4,3	0,9 NEMA 6-15p 15 A – 250 V Stecker (nur USA)
		240	1	50/60	5,0	1,2
	230 V	230	1	50/60	5,2	1,2 CEE 7/7 Stecker mit 250 V Nennspannung CH2-16p Stecker mit 250 V Nennspannung BS 1363 (nur GB) Stecker mit 250 V Nennspannung
200-HW/D443, 200-HW/D643, 200-HWI/D443, 200-HWI/D643	120 V	120	1	50/60	13,5	1,6 NEMA 5-20p 15 A – 125 V Stecker
	208 – 240 V	208	1	50/60	5,8	1,6 NEMA 6-15p 15 A – 250 V Stecker (nur USA)
		240	1	50/60	6,8	1,6
	230 V	230	1	50/60	6,5	1,6 CEE 7/7 Stecker mit 250 V Nennspannung CH2-16p Stecker mit 250 V Nennspannung BS 1363 (nur GB) Stecker mit 250 V Nennspannung

Kabellänge: 120V: 1,8 m; 208 – 240 V: 2,7 m; 230 V [CEE]: 2,7 m; 230 V [CH, BS]: 2,5 m

KONTAKTAUFNAHME

WI64 N9221 Water Street | Menomonee Falls, Wisconsin 53051 | U.S.A.
Tel.: [+1] 262.251.3800 | 800.558.8744 U.S.A./Kanada | Fax: [+1] 262.251.7067 | alto-shaam.com